

登記年月日：昭和49年3月11日

平成31年1月31日  
これは図面に記録されている内容を証明した書面である。  
名古屋法務局名東出張所

登記官

小森隆義

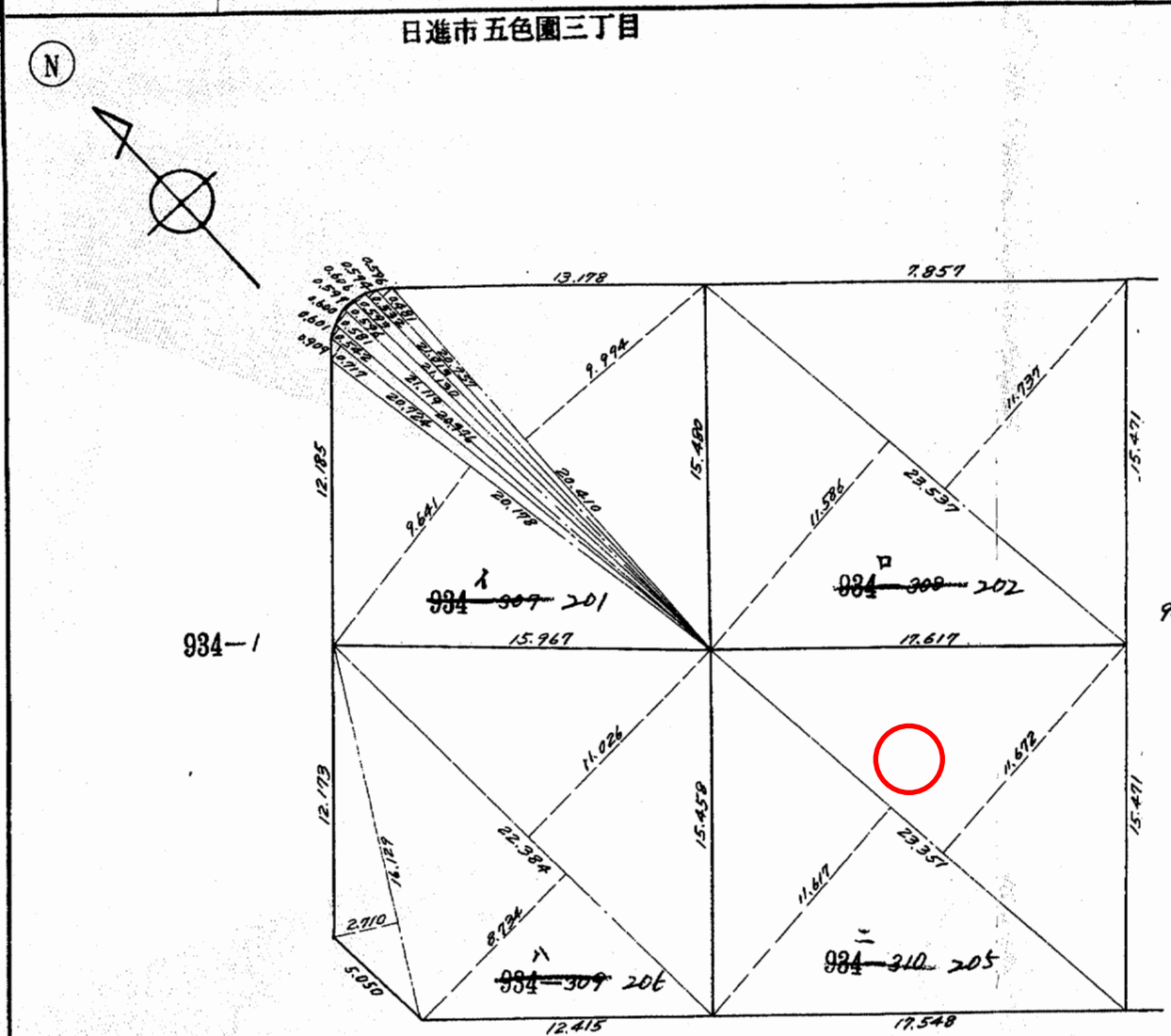


6118173 934-1 934-307 934-308 934-309 934-310 新 201 203 205 206  
前 934-1 後 934-307 934-308 934-309 934-310 地 積 測 量 図

地 番 201~202 206 ~ 205  
934-997 ~ 310

土地の所在 愛知郡日進町五色園三丁目 平成2年9月1日変更  
愛知郡日進町大字岩藤新田字ノ廻間

日進市五色園三丁目



面積計算

I 934-997 201			
20.410	X	9.994	= 203.977540
20.757	X	0.481	= 9.984117
21.013	X	0.532	= 11.178916
21.130	X	0.593	= 12.530090
21.130	X	0.596	= 12.593480
21.119	X	0.581	= 12.270139
20.976	X	0.542	= 11.368992
20.724	X	0.717	= 14.859108
20.178	X	9.641	= 194.536098
計			483.298480
1/2			241.64924

II 934-308 202	
23.537 X (11.586 + 11.737)	= 548.953451
1/2	274.4767255

III 934-999 206	
22.384 X (8.734 + 11.026)	= 442.307840
16.129 X 2.710	= 43.709590
計	486.017430
1/2	243.008715

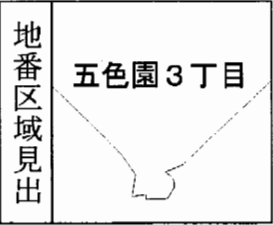
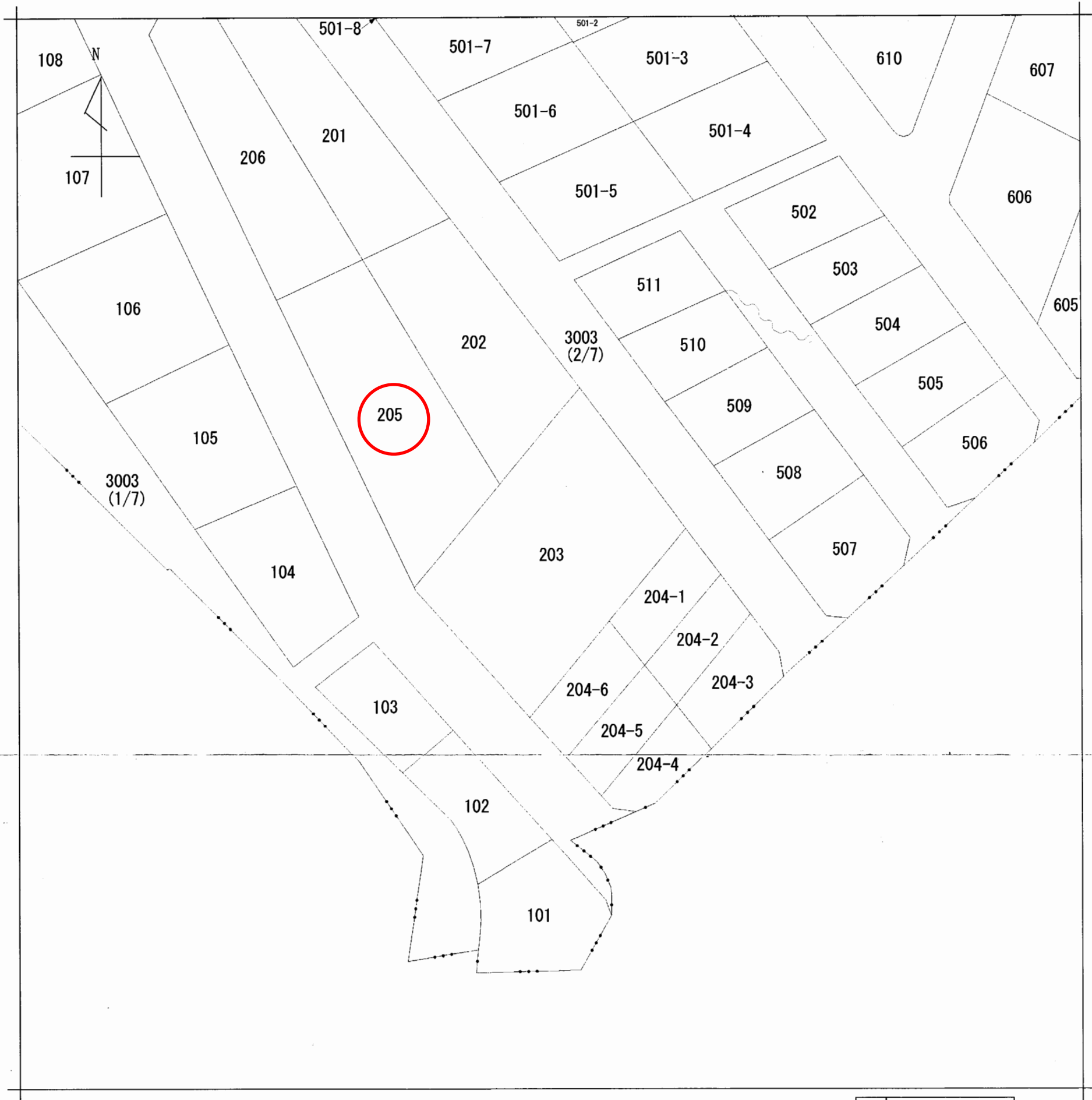
IV 934-310 205	
23.351 X (11.672 + 11.617)	= 543.821439
1/2	271.9107195

5.49.3.11

縮 尺 1/800

(名古屋土地家屋調査士会用紙)

昭和四十九年三月五日	作製年月日
安藤 稔	作製者
名古屋市中区丸の内三丁目四番一	土地家屋調査士
日建住宅株式会社	代表取締役
渡辺 福雄	申請人
会員専用	



請求部	所在	日進市五色園三丁目				地番	203番			
出力縮	1/500	精度区分		座標系番号又は記号		分類	地図に準ずる図面		種類	その他
作成年月日	平成2年9月1日			備付年月日(原図)	平成2年9月1日			補記事項		